



# Top 48-Bundesranglistenturnier der Schüler

## Norderstedt 19.-21.Oktober 2018 - Allgemeine Informationen



**An: DTTB sowie die Spieler/Innen, Betreuer und Funktionäre der teilnehmenden Landesverbände**

Liebe Sportkameraden und TT-Freunde,

nachfolgend erhaltet ihr einige nützliche Informationen begleitend zur offiziellen Ausschreibung des Top 48-Bundesranglistenturniers in Norderstedt. Wir hoffen alle notwendigen Informationen bestmöglich zusammengestellt zu haben und stehen für Rückfragen gerne zur Verfügung.

MfG,

Orga-Team des SV Friedrichsgabe / TTVSH

### Schulzentrum Nord (Moorbekhalle)



Das Sportzentrum befindet sich ca. 2.5 Km bzw. 5 Minuten mit dem PKW vom Hotel Schmöker-Hof entfernt, oder 4.9 Km bzw. 8 Minuten vom Hotel Friesenhof.

**Moorbekstraße 17, 22846 Norderstedt**

Ausreichend Parkplätze sind vorhanden, aus Richtung Süden linke Seite hinter dem Berufsbildungszentrum



#### Anfahrt mit dem Auto:

Von der BAB 7 (Hamburg-Flensburg) nehmen Sie die Abfahrt Quickborn/Norderstedt Nord. Weiter Richtung Norderstedt, Friedrichsgaber Str. bis Norderstedt folgen, rechts in die Ulzburger Str. abbiegen, rechts abbiegen in die Moorbektwiete, links abbiegen in die Moorbekstraße, nach ca. 100 Metern Parkplatz rechte Seite.

#### mit dem Zug:

Vom Hamburger Hauptbahnhof mit der U-Bahn Linie 1 (U1) bis Haltestelle Norderstedt-Mitte. Dort weiter mit der AKN Linie 2 (Richtung Ulzburg Süd), eine Station bis Moorbekhalle (Schulzentrum Nord).



## Hotels:



Für die Teilnehmer/innen, Betreuer und alle sonstigen Interessierten des Bundesranglistenturniers haben wir in den Hotels „**BEST WESTERN Hotel Schmöker-Hof**“ und „**Hotel FRIESENHOF**“, Zimmer reserviert. Wir bitten um Buchung der Zimmer per EMail, unter dem **Stichwort „Tischtennis“**, an:

**Schmöker-Hof:** [reservierung@norderstedt.plazahotels.de](mailto:reservierung@norderstedt.plazahotels.de), oder

**Hotel Friesenhof:** [reservierung@friesen-hof.de](mailto:reservierung@friesen-hof.de), oder telefonisch (Kontakt siehe unten).

Zimmerpreise: EUR 62,50 pro Einzelzimmer/Nacht & EUR 86,00 pro Doppelzimmer/Nacht & EUR 109,50 pro Dreibettzimmer/Nacht (alle Zimmerpreise inklusive Frühstück)

**Das Abrufkontingent ist gültig bis zum 28.09.2018, nach Ablauf der Frist gehen die Zimmer automatisch in den freien Verkauf zurück. Die Deadline ist bitte unbedingt einzuhalten !**

**Sollte im Einzelfall die o.g. Frist nicht eingehalten werden können dann bitten wir rechtzeitig um eine Mitteilung (Kontakt wie unten genannt), wir würden uns dann mit einem der Hotels in Verbindung setzen bzw. vorsorglich eine Reservierung vornehmen.**

BEST WESTERN Hotel Schmöker-Hof, Oststraße 18, 22844 Norderstedt, Tel. + 49 40 526 07- 508, Fax. +49 40 526 07- 702, E-mail: [reservierung@norderstedt.plazahotels.de](mailto:reservierung@norderstedt.plazahotels.de), [www.schmoekerhof.de](http://www.schmoekerhof.de)

Hotel FRIESENHOF OHG, Segeberger Chaussee 84 a/b, 22850 Norderstedt, Tel. +49 40 52992-0 Fax. +49 40 52992-100, [reservierung@friesen-hof.de](mailto:reservierung@friesen-hof.de), [www.hotel-norderstedt.de](http://www.hotel-norderstedt.de)

Eine kostenfreie Stornierung jeder getätigten Buchung ist bis 10 Tage vor Anreise 18:00 Uhr möglich. Im Falle einer späteren Stornierung, Änderung oder Nichtanreise behält sich das Hotel vor von dem jeweiligen Bucher/Landesverband 80% vom zu erwartenden Umsatz in Rechnung zu stellen.

Es kann von jedem Bucher/Landesverband eine Depositanzahlung von 50% bis spätestens 28.09.2018 verlangt werden. Der Restbetrag ist bei Anreise fällig. Die Abrechnung erfolgt direkt mit dem Hotel.

*Das BEST WESTERN Hotel Schmöker-Hof bietet an den Abenden ein Nudelbuffet für EUR 14,00 pro Person/Tag für die Gruppe an, sowie eine Getränkepauschale (Mineralwasser und Apfelsaft) für EUR 4,00 pro Person. Die Landesverbände teilen bitte direkt bei der Reservierung mit, für wieviele Personen dieses Angebot gebucht werden darf.*

### **Anfahrt Hotel Schmöker-Hof:**

Mit dem Auto: Von der BAB 7 (Hamburg-Flensburg/Flensburg-Hamburg) nehmen Sie die Abfahrt Quickborn/Norderstedt Nord. Sie halten sich Richtung Norderstedt und folgen der Hauptstraße (K113/Schleswig-Holstein Straße) ca. 8,5 km. An der 7. Ampel biegen Sie rechts in die Harckesheyde ab und nach 50 m wieder links in die Oststraße. Die Hotelauffahrt befindet sich auf der linken Seite.

Mit dem Zug: Vom Hamburger Hauptbahnhof mit der U-Bahn Linie 1 (U1) bis Haltestelle Norderstedt-Mitte. Dort weiter mit dem Bus 393 oder 378 bis Haltestelle Harkshörn, Harckesheyde (Ost).

Mit dem Flugzeug: Vom Flughafen Hamburg-Fuhlsbüttel mit dem Bus 292 oder S-Bahn S1 bis Haltestelle Ohlsdorf (U/S) -dort Taxi dann nur noch ca. 5 km bis zum Hotel.

### **Anfahrt Hotel Friesenhof:**

Mit dem Auto: Aus Richtung Süden kommend, fahren Sie auf der A7 durch den Elbtunnel und verlassen die Autobahn bei der Ausfahrt Schnelsen Nord. An der ersten Ampel nach der Autobahn halten Sie sich rechts. Folgen Sie der Hauptstraße bis zur Abzweigung nach links, Richtung Norderstedt. So kommen Sie auf die Ohechaussee, die in Norderstedt an einer großen Kreuzung in die Segeberger Chaussee übergeht.

Mit dem Zug: Sie erreichen uns vom Hamburger-Hauptbahnhof mit der U1 in Richtung Norderstedt-Mitte die nächst liegende Haltestelle heißt Ochsenzoll. Von dort laufen Sie die Langenhorner Chaussee bis zur großen Kreuzung und biegen dann nach rechts auf die Segeberger Chaussee ab. Das Hotel liegt nach 800 Meter auf der rechten Seite. Der Fußweg beträgt 1,2 km.

Mit dem Flugzeug: Der Hamburger Flughafen-Fuhlsbüttel ist 7 km entfernt. Sie können mit den öffentlichen Verkehrsmitteln entweder mit der Buslinie Nr. 292 (ab Hamburg-Airport) alle 20 Minuten bis Ochsenzoll fahren oder mit der S1 Hamburg Airport bis Haltestelle Ohlsdorf und dann fahren Sie mit der U1 in Richtung Ochsenzoll.

**Für Rückfragen oder weitere Informationen: Jörn Schüler – Privat 040/68912869 / Mobile: 0170/3348928  
Email: [js.schueler@gmx.de](mailto:js.schueler@gmx.de), - oder bitte direkt an das Hotel richten.**

## Verpflegungsangebot:



### Bestellformular für die Landesverbände

Nr.	Beschreibung	Kosten
1.	Mittagsversorgung für die Aktiven und Betreuer in der Mensa <b>Samstag 20. Oktober 2018, 12:00 – 14:00 Uhr</b> (Bezahlung erfolgt bei Anmeldung in bar an den Ausrichter) A) Nudeln mit Bolognese-Soße und Salat <b>Anzahl: _____ x</b> B) Nudeln mit Tomatensoße und Salat <b>Anzahl: _____ x</b>	5,50 €
2.	Mittagsversorgung für die Aktiven und Betreuer in der Mensa <b>Sonntag 21. Oktober 2018, 12:00 – 14:00 Uhr</b> (Bezahlung erfolgt bei Anmeldung in bar an den Ausrichter) A) Putenschneitzeltes mit Reis und Salat <b>Anzahl: _____ x</b> B) Reis mit vegetarische Soße und Salat <b>Anzahl: _____ x</b>	5,50 €

Landesverband, Kontakt, Datum, Unterschrift, Telefonnummer:

-----

**Schriftliche Antworten bitte bis zum 30.09.2018 per Mail an:**

Bettina Ludwig – Privat 040/52883616  
Mobile: 0176/61539560  
Email: Bettina\_Ludwig@WTNET.DE

*Rückfragen werden gerne beantwortet, Kontakt wie oben genannt.*

## Restaurants



... in der näheren Umgebung – wir empfehlen eine rechtzeitige Tischreservierung

Cup&Cino (fußläufig Hotel Friesenhof)  
Ohechaussee 11  
22848 Norderstedt  
Tel.: 040/30 85 00 07

Restaurant Buten un Binnen  
Ulzburger Str. 476 a  
22844 Norderstedt  
Tel: 040/522 31 34

Schweinske Norderstedt  
Ulzburger Str. 334  
22846 Norderstedt  
Tel: 040 / 526 66 64

Schweinske Ochsenzoll  
Langenhorner Chaussee 660  
22419 Hamburg (Langenhorn)  
Te: 040 / 41 54 06 04

La Piazza  
Rathausallee 70  
22846 Norderstedt  
Tel: 040 / 60 92 41-60

Fantasia & Saponi d'Italia bei Alberto  
Rathausallee 10  
22846 Norderstedt  
Tel: 040 / 94363894

Ristorante la Fontana  
Rugenbarg 13  
22848 Norderstedt  
Tel: 040 / 63864000

Trattoria Michele  
Rugenbarg 74  
22848 Norderstedt  
Tel: 040 / 52 883 339

Ristorante Romantica  
Am Tarpenufer 8  
22848 Norderstedt  
Tel: 040 / 5293042

Restaurant Naxos  
Ulzburger Straße 279  
22846 Norderstedt - Mitte  
Tel: 040 / 525 77 33

## Shuttle Service / Transfer



Wir sind bemüht Gruppen oder Einzelpersonen, die nicht mit eigenen Fahrzeugen anreisen, einen Fahrdienst (z.B. Bahnhof Norderstedt-Mitte, Moorbekhalle, Hotel usw.) anzubieten. Unsere Kapazitäten sind begrenzt und wir bitten um rechtzeitige Anmeldung. Zu Stoßzeiten kann es zu Engpässen kommen.

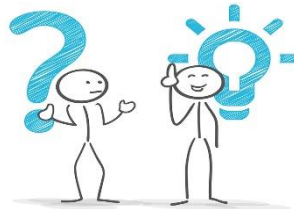
Kontakt & Anmeldung:

Hannes Westphal – Privat: 040/5355250

Mobil: 0172/4030180

Email: hannes.westphal@wt.net.de

## Allgemein



- Achtung: Wer sich in Norderstedt an die Geschwindigkeitsbegrenzungen hält reist billiger 😊
- Wer möchte Hamburg erkunden ? Das Helfer-Team steht jederzeit gerne mit Rat und Tat zur Seite. Oder wendet euch vorab an einen der u.g. Kontakte.

Für weitere Informationen oder Rückfragen stehen jederzeit gerne zur Verfügung:

Jörg Albrecht Privat: 040/5229063

Mobile: 0162/5792050

Email: joerg.albrecht@wt.net.de

Jörn Schüler Privat: 040/68912869

Mobil: 0170/3348928

Email: js.schueler@gmx.de

SV Sport-Verein Friedrichsgabe von 1955 e.V.

Eintritt frei!  
Alle Infos unter:  
www.sportverein-fg.de

**TOP 48**  
BUNDESRANGLISTENTURNIER  
SCHÜLER/-INNEN (U15) 2018

20. Oktober 2018 – 9 bis 20 Uhr  
21. Oktober 2018 – 9 bis 15 Uhr

Moorbekhalle  
Moorbekstr. 15, 22846 Norderstedt

www.tournoi.de  
#bundesranglistentennis

Die besten Spielerinnen  
des Landes werden ermittelt!

DONIC  
TIBBODD  
ALBERTHEINER